



ACTEMIUM AUTEC

AUTECS® – Prozessleitsystem
für die Getränke- und
Lebensmittelindustrie

ACTEMIUM AUTEC

Wir sind seit über 35 Jahren ein spezialisierter Anbieter für Automatisierungs- und Prozessleittechnik in der Lebensmittel- und Getränkeindustrie. Am Standort Alt-Möln entwickeln rund 24 erfahrene Mitarbeitende moderne Leitsysteme, Schaltschranktechnik und Softwarelösungen, die Brauereien, Molkereien und weitere Produktionsbetriebe in der Region und im gesamten deutschsprachigen Raum zuverlässig unterstützen.

Unsere Leistungen

1

SCHALTSCHRANKBAU & INSTALLATION

Wir planen, fertigen und installieren Schaltschränke exakt nach den Kundenanforderungen.

2

VOR-ORT-INSTALLATION

Ob Energieversorgung, Signalverkabelung oder pneumatische Systeme. Unsere Montageteam sorgt für eine saubere, sichere und dokumentierte Installation direkt vor Ort.

3

SPS-PROGRAMMIERUNG

Von der Basissteuerung bis zur komplexen Steuerungslogik entwickeln wir maßgeschneiderte SPS-Software, die perfekt auf die Kundenprozesse abgestimmt ist.

4

PROZESSLEITTECHNIK & VISUALISIERUNG

Mit unserem intuitiven Prozessleitsystem AUTECS® erhalten Sie klare Darstellungen von Abläufen, Prozesswerten und Betriebszuständen.

5

24/7-BEREITSCHAFT & REMOTE-SUPPORT

Bei technischen Ausfällen sind wir rund um die Uhr für Sie erreichbar. Unser 24/7 Service sorgt dafür, dass im Störfall schnell reagiert und Ihr Betrieb zügig wieder stabil läuft.

TESTLAUF MIT
NEUER FÖRDERPUMPE IN
DER OETTINGER BRAUEREI.

**WENN PROZESSE
FLIESSEN, WIRD
PRODUKTIVITÄT
MESSBAR – EIN
GUTES LEITSYSTEM
MACHT DEN
UNTERSCHIED.**

AUTECS® ist ein vollintegriertes Prozessleitsystem, das sich durch seine modulare Architektur an individuelle Betriebsprozesse, Informationsbedarf und Schnittstellen anpasst. Durch eine Vielzahl von Basis- und Erweiterungsmodulen wird es im ganzen Betrieb zum durchgängigen System mit einheitlicher Bedienoberfläche, einfacher Wartung und vollständiger Betriebsdatenerfassung über die gesamte Produktion. Es bietet vielseitige standardisierte Lösungen zu MES-Themen wie Chargenrückverfolgung und Auftragsmanagement.

AUTECS® Vorteile

1

MODULAR & SKALIERBAR

von der Stand-Alone-Workstation bis zur Multi-User/Multi-Server Umgebung

2

MES-INTEGRATION

Chargenrückverfolgung, Auftragsmanagement, Rezeptsteuerung

3

BENUTZERFREUNDLICH

intuitive Bedienung, zentrale Datenhaltung, einfache Wartung

4

OFFENE SCHNITTSTELLEN

maximale Unabhängigkeit und Kompatibilität

5

VIRTUALISIERBAR

auch in virtualisierten Systemen einsetzbar

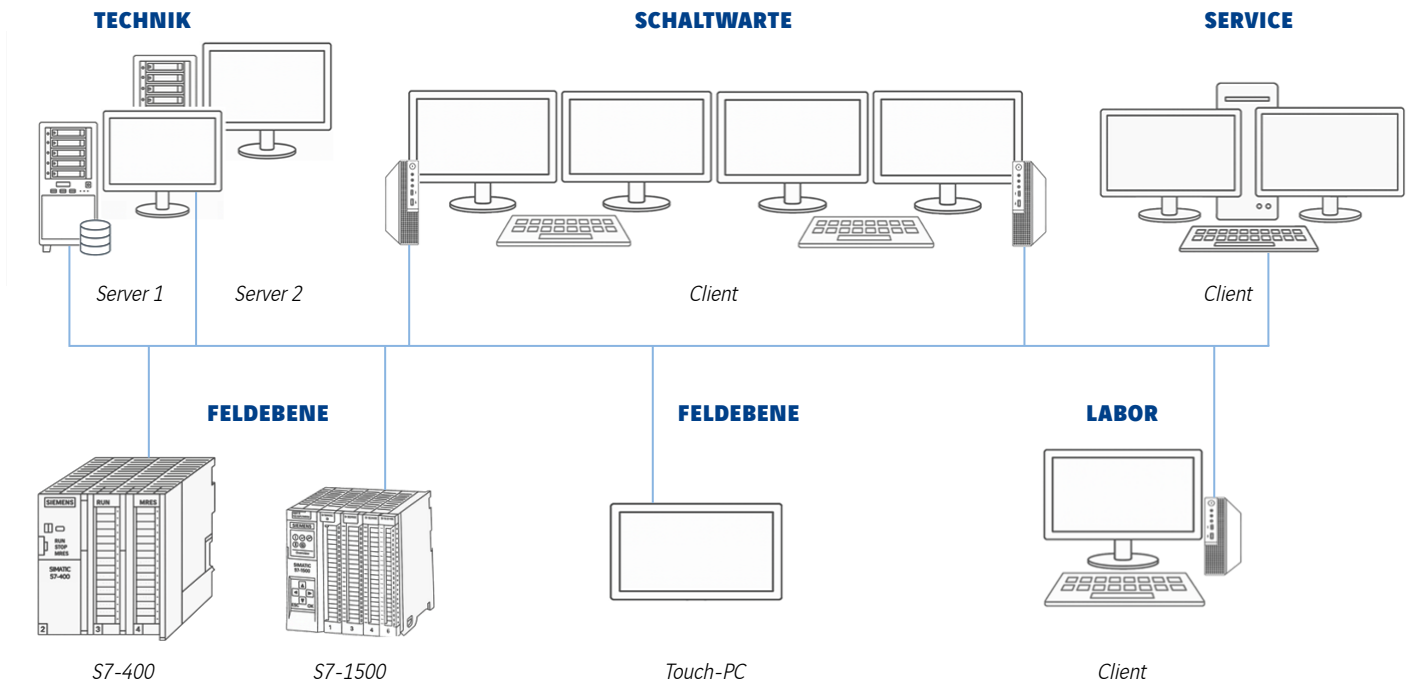
6

WEITERENTWICKLUNG

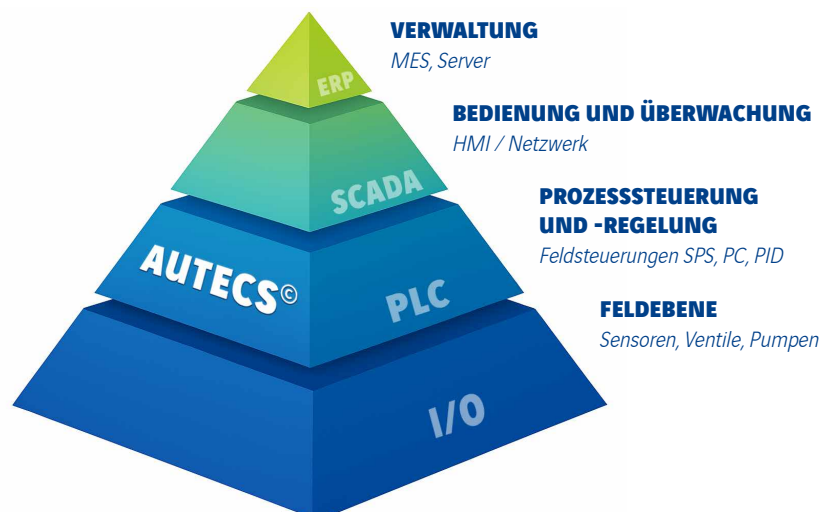
fortlaufende Weiterentwicklung und Ergänzung zusätzlicher Funktionen durch unser Team

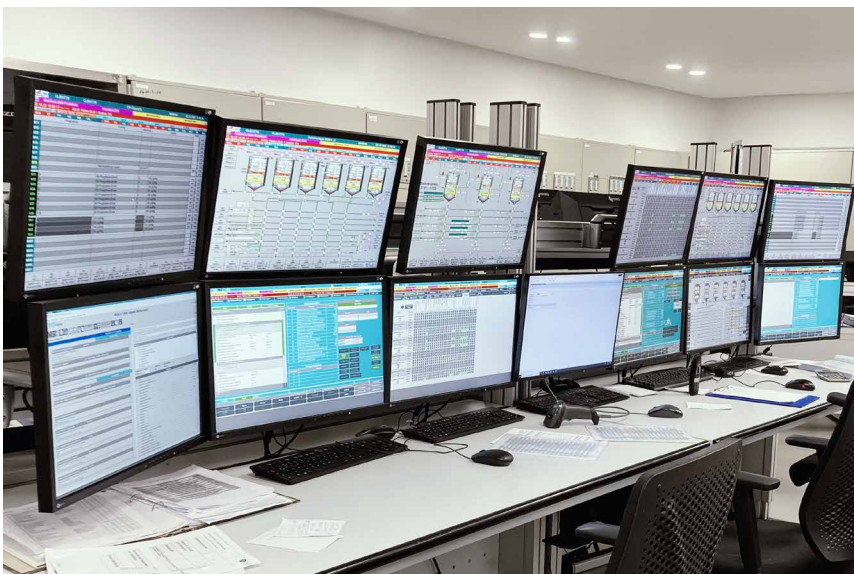
AUTECS® Systemstruktur

Das System ist für kleine bis große Produktionsanlagen ausgelegt und bewältigt komplexe Prozesse.

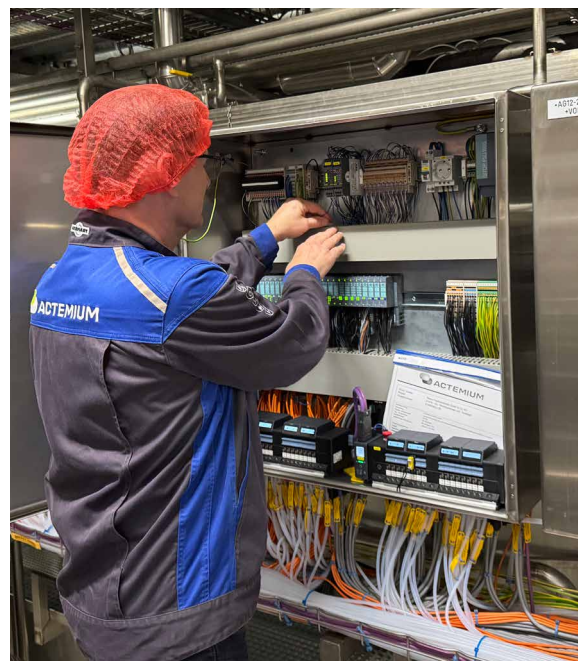


AUTECS® erfüllt hohe Anforderungen an Datenverarbeitung und Dokumentation, indem Produktionsdaten kontinuierlich erfasst und standardisiert abgelegt werden. Zudem unterstützt es virtualisierte und vernetzte Umgebungen, in denen Maschinen und IT-Systeme effizient kommunizieren – eine flexible, skalierbare Grundlage für moderne Produktionsprozesse.





EIN TYPISCHER
AUFBAU DER
SCHALTWARTE



UNSER ELEKTROMONTEUR WÄHREND EINER
INBETRIEBNAHME AN EINEM SCHALTCHRANK

AUTECS® Basics

Intelligente Automatisierung für transparente und effiziente Anlagensteuerung



EFFIZIENTES KONFIGURATIONS-TOOL

- Konfiguration aller Basisobjekte
- Import-Export-Funktionen an jedem Client/Server verfügbar
- zentrale Datenhaltung
- automatische WinCC® Parametrierung via API Interface.



PROZESS-VISUALISIERUNG STATE-OF-THE-ART

- grafische Prozessdarstellung
- farbliche Anzeige von Anlagenzuständen
- integrierte Stör- und Meldezeile
- eindeutige Gruppen- und Benutzerverwaltung
- eigene Bibliothek und umfangreiche Symbolik
- objektorientierte Bedien- und Informationsfenster



LÜCKENLOSES MELDE-PROTOKOLL

- erfasst sämtliche Meldungen, Bedienvorgänge und Statusinformationen der Prozesse und Anlagenaggregate
- komfortable Analysefunktion für Zugriff auf Daten zur Optimierung der Prozessabläufe und der Instandhaltung

AUTECS® Options

Integrierte Prozesssteuerung und Dokumentation – von Rezeptführung bis Chargenrückverfolgung



TECHNOLOGIE-ORIENTIERTE REZEPTSTEUERUNG

- beschreibt kontinuierliche und batchorientierte Prozessabläufe in grafischer Form
- erstellt nach den Richtlinien der ISA S88.01
- erlaubt dem Anwender die Anpassung des Prozessablaufs und deren Parameter ohne Eingriff in die Steuerungssoftware
- Schrittfolgenexport nach MS Excel® mit allen Parametern, Kommentaren und funktionszugehörigen Ansteuerlisten



MESSWERT-ERFASSUNGS- UND ARCHIVIERUNGSSYSTEM

- zeichnet lückenlos digitale und analoge Daten auf
- stellt die Daten als Kurven dar
- erlaubt die chargenweise Archivierung der Messdaten
- hilfreiches Werkzeug zur Produktions- und Anlagenanalyse mittels vieler Filter-, Vergleichs- und Auswertefunktionen
- Datenexport Schnittstelle



KOMFORTABLES AUFTRAGS-MANAGEMENT

- automatische Datenübernahme aus MES/ERP (Manufacturing Execution System, Enterprise-Resource-Planning)
- Handshake-Datenübertragung mit Sicherheitspuffer
- individuelle Parametrierung



CHARGENRÜCKVERFOLGUNG UND PROZESS-DOKUMENTATION

- Materialverfolgung bei der Herstellung
- Dokumentation der hergestellten Chargen



GÄR-FÜHRUNG

- Temperatur und Drucksteuerung für Gärtanks
- Erfassung von Laborwerten
- Sortenverwaltung
- Gärprozesssteuerung abhängig von Temperatur, Zeit oder Laborwerten



DARSTELLUNG HISTORISCHER PROZESSDATEN

- Erfassung und Archivierung sämtlicher prozessrelevanter Signale, einschließlich Schaltzuständen, Messwerten und MSR-Informationen
- Visualisierung der archivierten Daten direkt im prozessnahen Fließbild
- Zeitbasierte Navigation und Analyse über eine frei skalierbare Zeitachse

KONTROLLE DES
PROGRAMMABLAUFS ÜBER
DIE BEDIENOBERFLÄCHE

**EIN PROZESSLEIT-
SYSTEM STEUERT
ANLAGEN – UND
VERTRAUEN
GLEICH MIT.**

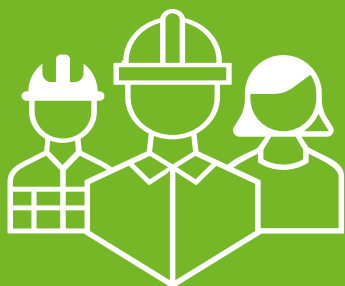
AUTECS® Lösungen machen Ihre Visualisierung leistungstärker, flexibler und zukunftssicher. Durch die Erweiterung bewährter Systeme wie Siemens SIMATIC WinCC und den Einsatz einer offenen, redundanten SQL-Datenbank setzen wir auf stabile, weltweit etablierte Technologien. Die moderne Client-Server-Architektur und offenen Schnittstellen sorgen dafür, dass Ihr System jederzeit erweiterbar bleibt – und bei Bedarf sogar von Drittanbietern problemlos betreut werden kann.

So bleiben Sie unabhängig, agil und technologisch immer einen Schritt voraus.

AUTECS® Features

- + SPS-basiertes Prozessleitsystem
- + automatische Installation
- + einfache Upgrade-Routine
- + vollständige Skalierbarkeit
- + lückenlose Dokumentation aller Änderungen an Prozessparametern
- + offene Schnittstellen für maximale Unabhängigkeit
- + objektorientierte Parametrierung
- + durchgängige Client-/Server-Architektur
- + technologieorientierte Rezeptursteuerung
- + zentrale Benutzerverwaltung
- + hochverfügbares SQL-Datenbankcluster

**AUTECS® ÜBERZEUGT
DURCH INNOVATIVES
DESIGN, EIN BEDIE-
NERFREUNDLICHES
FRONT-END UND STETS
VOLLE KOMPATIBILITÄT
ZU DEN NEUESTEN
VERSIONEN VON
WINDOWS UND
SIEMENS WINCC.**



4.300

MITARBEITENDE

*Mit gut aufeinander abgestimmten Fachteams
halten wir Ihre Projekte
auch bei hoher Komplexität auf Kurs.*

1

**INTEGRIERTES
MANAGEMENT
SYSTEM**

*Geprüfte Verfahren & zertifizierte
Prozesse gewährleisten Qualitäts-,
Sicherheits-, Cybersecurity-Standards
für Ihre Projekte nach ISO 9001, ISO
45001, ISO 27001 & ISO 14001.*

*Eine solide wirtschaftliche Basis
für Planungssicherheit,
verlässliche Partnerschaften und
hohe Ressourcenverfügbarkeit.*

700

**MILLIONEN EURO
UMSATZ**

40

LÄNDER

*Unser internationales Team bündelt
Erfahrungen aus unterschiedlichsten
Märkten, die direkt in Ihre Projekte
einfließen.*



78

BUSINESS UNITS – BUNDESWEIT

*Durch regional verankerte Einheiten
profitieren Sie von kurzen Wegen, schneller Reaktionszeit
und direktem Zugang zu Spezialistinnen und
Spezialisten vor Ort.*

ACTEMIUM AUTEC IST TEIL UNSERES WELTWEITEN ACTEMIUM NETZWERKES

Wir sind Partner, Helfer und Möglichmacher in der Elektro-, Automatisierungs- und IT-Technik und entwickeln gemeinsam mit unseren Mitarbeitenden Lösungen für eine bessere Zukunft. Dabei handeln wir nach strikten Grundsätzen, die auf Solidarität und Integrität basieren.
Lösungsorientiert, kreativ und verlässlich – das zeichnet uns aus.

0

**ARBEITS-
UNFÄLLE**

*Strukturiertes
Sicherheitsmanagement,
regelmäßige Schulungen und
konsequente Prävention dienen
unserem wichtigsten Ziel:
Null Arbeitsunfälle pro Jahr.*

Sprechen Sie uns an,
wir freuen uns auf Ihre
Herausforderung



Actemium Autec GmbH
Stecknitztal 2 – 23881 Alt-Mölln
T +49 4542 8597-0
autec@actemium.de – actemium.de